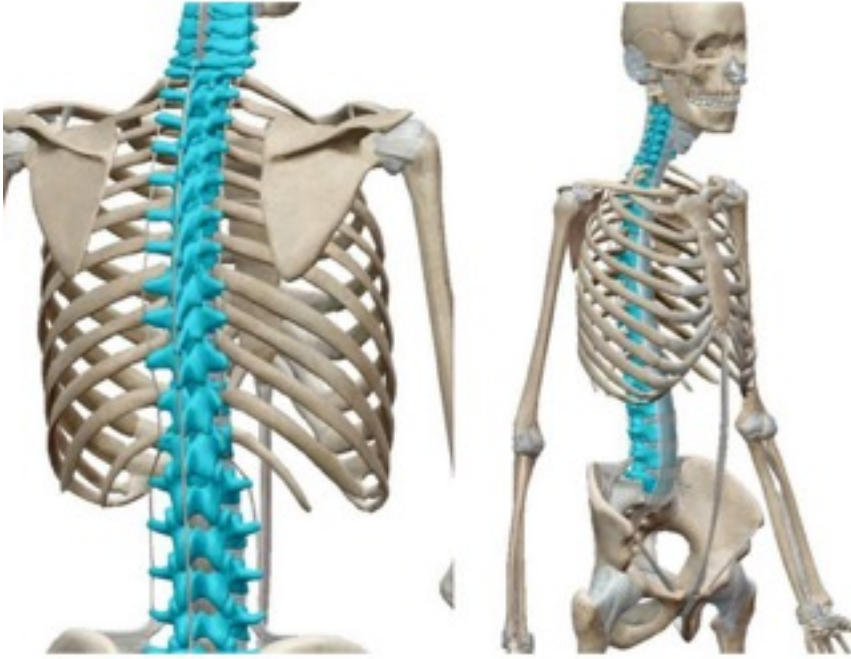


## 第1回沖縄徒手理学療法研修会

# 脊柱の評価と治療展開の在り方

in 中頭



この度、第1回沖縄徒手理学療法研修会として、鹿児島より全国でご活躍されている磯脇雄一先生をお招きし『脊柱の評価と治療展開の在り方』と題しまして、研修会を開催させていただきます。

臨床にて脊柱の評価に難渋していませんか？脊柱にどう在ってほしいのか、を評価し、治療展開を学び、セラピストが日々臨床で悩んでいることを紐解けるきっかけになると思います。

主催 沖縄徒手理学療法研究会代表 當間  
共催 O-project 代表 玉城

【講師】 磯脇 雄一 先生

(鹿児島県さつま町 溝口整形外科 理学療法士)

1995年3月 西日本リハビリテーション学院卒

2001、2008、2011に渡米。2010年入谷式足底板セミナーを企画開催、アシスタントを務める。2016年より基礎セミナー講師を務める。

所属学会・研究会：日本理学療法士協会、身体運動学的アプローチ研究会、日本徒手療法学会、日本徒手理学療法学会、evolve、一の会勉強会、EIDO

【定員】 40名 ※定員になり次第、受講希望者の募集を締め切らせて頂く場合がございます。

【日程・会場】

平成29年8月26日（土）15:00～18:00（受付14:30～）  
ちばなクリニック 4F人間ドック

8月27日（日） 9:00～16:00（受付 8:30～）  
中頭病院 2F リハビリテーション室

【受講費】 5000円（受講決定者に振り込み先をご案内致します。）

※両日の受講が出来なかった場合においても、受講費の返金は致しかねますので、予めご了承下さい

【懇親会】 26日（土）研修会終了後、19:30頃より沖縄市胡屋周辺にて行います。会費（3000円程度）については、当日徴収致します。

【申込み先】 タイトルを「脊柱」とし、E-mailアドレス：s.touma1979@gmail.comに、①施設名②氏名（ふりがな）③職種④経験年数⑤連絡先(PCアドレスが良いが、返信してもブロックされないアドレスなら可)⑥懇親会の参加有無

上記を明記の上、中頭病院 當間までお申込みください。ご不明な点がございましたら、上記アドレスにお気軽にお問い合わせ下さい。